

LUMBINIC ARTISTS

ルンビニー、おらが美



花巻市星が丘にある「るんぴにい美術館」。知的な障がいのある作者による美術作品を始め、多彩な展示内容を通じて生きとし生けるものの「命の声」を発信する文化と福祉の拠点です。

同館を運営する社会福祉法人光林会は、花巻の地で半世紀余りにわたって入所施設「ルンビニー学園」や「ルンビニー苑」を始めとする障がい者支援事業をおこなってきました。その取り組みの中で1988年に始まった陶芸活動が、ルンビニーの最初の創作のともし火となります。その火はやがて織物や絵画などの多彩な表現へと展開し、2007年のるんぴにい美術館開設に結実したのでした。

ルンビニーの作者たちは他の誰かに気に入られようともせず、徹底的に自分の心に忠実な表現を生み出します。それはまばゆいほどに独創的で、見る者の心を自由な世界へと解放してくれます。人はそれをアートと呼びますが、しかし当の作者たちはおそらく

アートという言葉など知りません。そんな言葉にさえも囚われることなく、これ以上ないほどの純度で自分の感じる色や形を率直に表現するのです。

JR花巻駅をラッピングした〈HANAMAKI ART STATION〉や、石鳥谷中央通り商店街の街路灯フラッグなど、作品たちは花巻市を幾度も彩ってきました。花巻は全国でも先駆的な「知的な障がいのある市民が活躍する街」になりつつあります。率直な作者たちのあり方と作品が、今や社会を変え始めているのです。その震源となっている巧まざる人と美の世界を、この展覧会で存分にご体感ください。



2



1



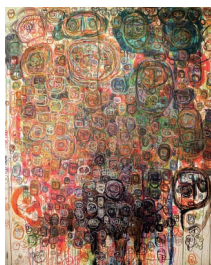
3



作品紹介プロジェクタードーム
※画像はイメージです



5



4

1.玉山公/無題[立体・焼物] 2.富澤富士子/無題[織物] 3.八重樫季良/無題 4.昆弘史/人 5.佐々木早苗/無題

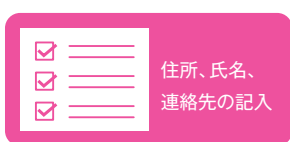
ご来場のお客様へお願い

新型コロナウイルス感染症の拡大防止のため、次のことをお願いします。



37.5°C以上NG

検温実施中



住所、氏名、
連絡先の記入

記入のお願い



マスクの着用

※混雑状況によっては、入場人数を制限します。 ※体調に不安のある方は、来場をご控えください。

同時開催

■石鳥谷フラッグアート

(主催:石鳥谷中央通り商店街振興会)
石鳥谷中央通り商店街が町を元気にしようと始めた、花北青雲高校の生徒作品フラッグで飾る事業で、2021年は「石鳥谷フラッグアート」として、ルンビニーアートによるフラッグも飾っています。

■旅するピアノ

(主催:花巻ロータリークラブ)
小林覚さんの作品をラッピングしたピアノを展示。ストリートピアノは誰でも弾けるピアノとして全国各地、世界中で話題になっています。「旅するピアノ」は本美術展展示後にストリートピアノとして花巻空港などで展示予定です。